

## OBJETIVO

El objetivo de este Protocolo es, asegurar que la actividad denominada Cuidado de Cintas Transportadoras, sea efectuado de manera correcta, resguardando la integridad física de las personas, equipos y medio ambiente.

### ❑ Para la toma de decisión del cuidado de la cinta transportadora

Para el control del cuidado de las cintas transportadoras se debe Chequear lo siguiente:

#### 1) RASPADORES

Cuando realizas una inspección a un raspador de cinta transportadora, hay varios aspectos importantes que debes tener en cuenta para garantizar su funcionamiento óptimo y la seguridad del equipo. Aquí tienes una lista de verificación básica:

- **Desgaste del raspador:** Revisa visualmente el estado del raspador. Busca signos de desgaste excesivo, como bordes irregulares o roturas en la cuchilla. (Si encuentra esas condiciones irregulares, crear aviso para solicitar su cambio de inmediato)
- **Ajuste y alineación:** Asegúrate de que el raspador esté correctamente ajustado y alineado con la cinta transportadora. Un mal ajuste puede provocar un desgaste prematuro o un funcionamiento ineficiente. (Si encuentra las condiciones mencionadas, crear aviso para programar su ajuste en un plazo de 24 horas)
- **Material acumulado:** Verifica si hay material acumulado entre el raspador y la cinta transportadora. El exceso de material puede afectar el rendimiento del raspador y provocar daños en la cinta. (Si encuentra dicha condición, debe generar aviso y solicitar retiro material en un lapso de 24 horas)
- **Estado de los componentes de sujeción:** Examina los componentes de sujeción del raspador, como pernos y sujetadores, para detectar signos de desgaste o deterioro. Asegúrate de que estén bien asegurados. (Si observa que falta algún componente de sujeción, debe generar aviso y normalizar condición en un lapso de 24 horas)



#### 2) POLINES

Cuando realizas una inspección a los polines de una cinta transportadora, es importante revisar una serie de aspectos para garantizar su buen funcionamiento y seguridad. Aquí tienes una lista de verificación para la inspección de polines de cinta transportadora:

- **Desgaste y daños visibles:** Inspecciona visualmente cada polín en busca de signos de desgaste, deformaciones, grietas o daños visibles. Presta especial atención a las áreas donde la cinta transportadora hace contacto con el polín.
- **Alineación:** Verifica que los polines estén alineados correctamente y que estén paralelos entre sí. La falta de alineación puede provocar desgaste irregular en la cinta transportadora y problemas de seguimiento.
- **Rodamientos:** Comprueba el estado de los rodamientos de los polines. Asegúrate de que giren suavemente sin ruidos anormales ni resistencia excesiva. Los rodamientos defectuosos pueden provocar un funcionamiento deficiente y aumentar el desgaste de la cinta.
- **Sistema de sellado:** Si los polines están equipados con sellos para proteger los rodamientos del polvo y la suciedad, asegúrate de que estén en buen estado y sellando correctamente.
- **Estado de las cubiertas protectoras:** Si los polines tienen cubiertas protectoras, verifica que estén instaladas correctamente y que no presenten daños que puedan comprometer la seguridad de los trabajadores.
- **Limpieza:** Limpia cualquier acumulación de material alrededor de los polines para evitar obstrucciones y garantizar un funcionamiento suave de la cinta transportadora.

**Nota:** Si detecta todas las condiciones mencionadas, se debe Normalizar durante el día (Urgente) Para gestionar la detención se debe comunicar al supervisor del área. (Administra la parada).



## OBJETIVO

El objetivo de este Protocolo es, asegurar que la actividad denominada Cuidado de Cintas Transportadoras, sea efectuado de manera correcta, resguardando la integridad física de las personas, equipos y medio ambiente.

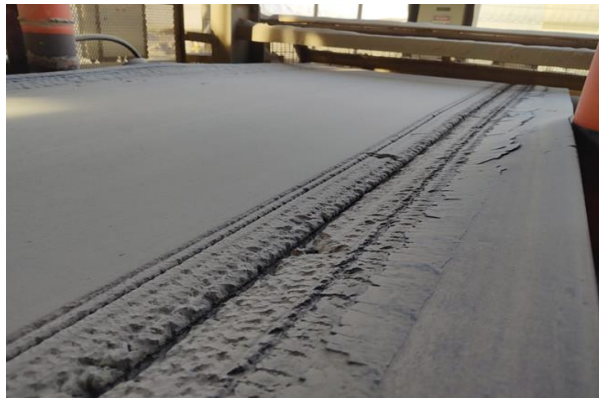
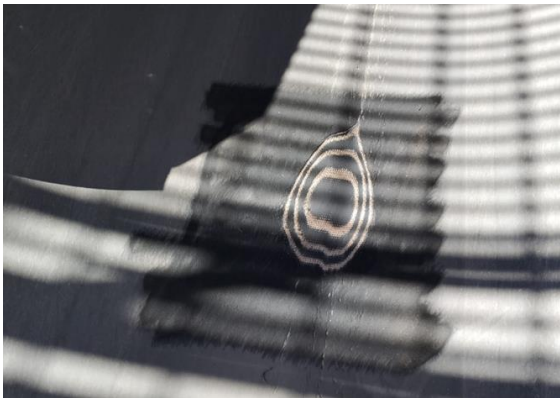
### ❑ Para la toma de decisión del cuidado de la cinta transportadora

Para el control del cuidado de las cintas transportadoras se debe Chequear lo siguiente:

#### 3) CINTA TRANSPORTADORAS

Cuando realices una inspección a una cinta transportadora, es importante revisar varios aspectos para garantizar su funcionamiento seguro y eficiente. Aquí hay algunos elementos clave que debes chequear:

- **Estado de la cinta:** Verifica si hay daños visibles en la cinta, como cortes, rasgaduras o desgaste excesivo. Asegúrate de que esté correctamente alineada y que no haya pliegues o deformaciones.
- **Poleas:** Examina las poleas para detectar desgaste, acumulación de material o desalineación. Asegúrate de que estén limpias y en buen estado de funcionamiento.
- **Sistemas de tensión:** Comprueba los sistemas de tensión de la cinta para asegurarte de que estén ajustados correctamente y que la tensión sea adecuada para evitar deslizamientos o problemas de tracción.
- **Guarderas :** Verifica que todas las guardas de seguridad estén en su lugar y sean funcionales para prevenir atrapamientos o accidentes.
- **Sistema de detección de desalineación y desviación:** Si la cinta transportadora está equipada con un sistema de detección de desalineación o desviación, verifica que esté funcionando correctamente para evitar problemas durante el funcionamiento.
- **Placas guías:** Inspecciona los componentes de desgaste o placas guías que se encuentren posicionadas como corresponde a máximo 3 mm de la cinta, para asegurarte de que estén en buen estado y funcionen correctamente.
- **Lubricación:** Si es necesario, verifica los puntos de lubricación y asegúrate de que estén lubricados adecuadamente para reducir la fricción y prolongar la vida útil de los componentes móviles.



**Nota:** Si detecta todas las condiciones mencionadas, se debe Normalizar durante el día ( Urgente) Para gestionar la detención se debe comunicar al supervisor del área.(Administra la parada).