

# Protocolo de Medición de Main Frame Liners – Chancadores MP1000

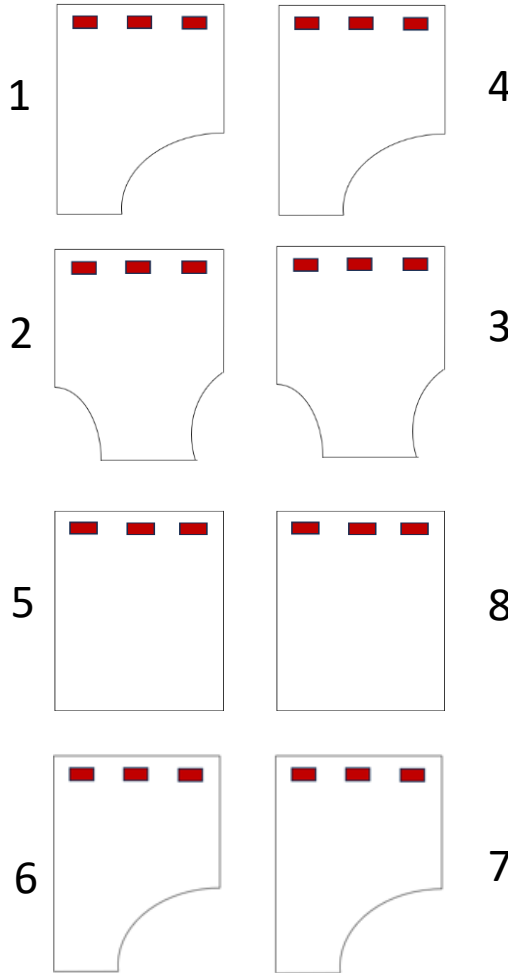
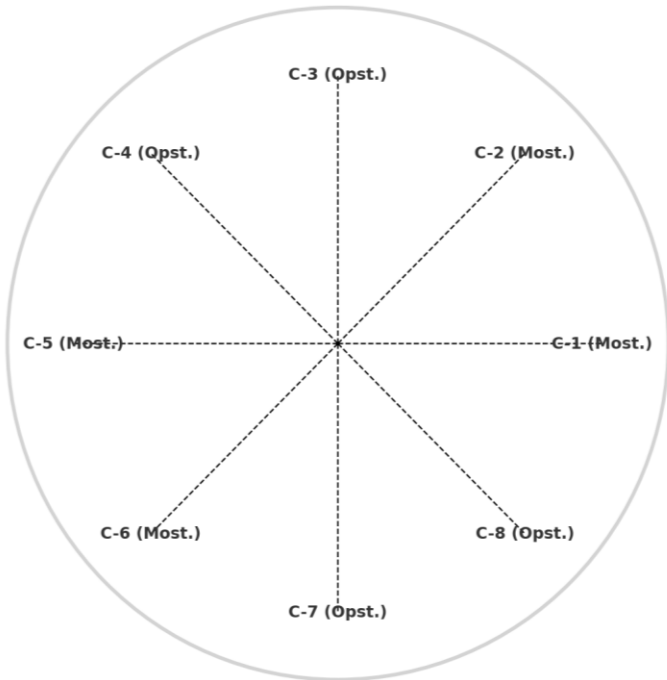
## OBJETIVO

Asegurar que la actividad de medición de desgaste de los Main Frame Liners de los Chancadores MP1000 se realice de manera correcta, resguardando la integridad de las personas, equipos y medio ambiente. Asimismo, generar información confiable para la planificación del reemplazo oportuno de los revestimientos.

### ☐ Vistas en Planta

Objeto visto desde arriba. Mostrar la disposición de los elementos en el plano horizontal

Distribución de Corazas MP1000 - Main Frame



### Observaciones

### Medición de Main Frame Liners

☐ Equipo de medición: DM 4E y Epoch XT, Considerar en la introducción de datos la velocidad sónica es de 5900 (m/sec)

**Consideraciones:** En líneas generales, se recomienda cambiar los **main frame liners** cuando el desgaste ha alcanzado un **40% a 50% del espesor original**. También se debe prestar atención a cualquier señal de fisuras o deformaciones, y a mediciones de desgaste en puntos críticos que podrían comprometer la integridad estructural del chancador.

LISTA DE MATERIALES								
ÍTEM	CANTIDAD	DESCRIPCIÓN	DIMENSIONES			MATERIAL	PESO UNIT.	PESO TOTAL
			ANCHO	LARGO	ESPESOR			
1	1	Coraza 1	1486	1700	20	R-100 (10+10)	404,2	404,2
2	1	Coraza 2	1486	1700	20	R-100 (10+10)	404,2	404,2
3	1	Coraza 3	1486	1700	20	R-100 (10+10)	404,2	404,2
4	1	Coraza 4	1486	1700	20	R-100 (10+10)	404,2	404,2
5	1	Coraza 5	1486	1700	20	R-100 (10+10)	404,2	404,2
6	1	Coraza 6	1486	1700	20	R-100 (10+10)	404,2	404,2
7	1	Coraza 7	1486	1700	20	R-100 (10+10)	404,2	404,2
8	1	Coraza 8	1486	1700	20	R-100 (10+10)	404,2	404,2
9	4	Refuerzo	875	1000	12	R-50	84,0	336,0
10	8	Oreja de Izaje	86	120	16	T-1	1,3	10,6
11	24	Candado (VER LAMINA 2 DE 2)	80	165	40	R-50	3,0	72,6
<b>TOTAL</b>								<b>3652,7</b>

#### Puntos de medición:

Mínimo 3 por pieza (superior, central, zona de fijación).

#### Criterios de acción:

16 mm desgaste del Bimetálico → Planificar cambio (Generar aviso).

13 ≤ desgaste del Bimetálico → Cambio inmediato.

Cualquier fisura o deformación → Cambio inmediato.

**Nota:** Material: Bimetálico R-100 (10+10 mm, lado duro / A-36)

Composición R100	
Carbono	4.8%
Cromo	30-32%
Manganeso	3.3%
Boro	0.5%
Otros	0.5%
Dureza	55-600 HRC

Personal responsable del cumplimiento del protocolo:

Especialista Inspector Monitoreo y Condiciones  
Firma:

Fecha:

Supervisor de Monitoreo y Condiciones  
Firma:

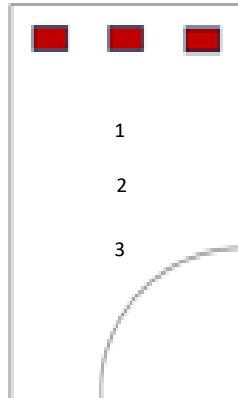
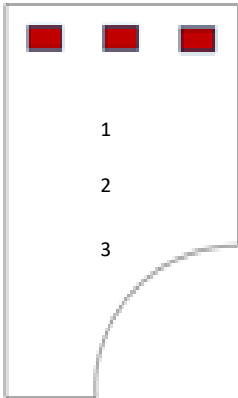
Fecha:

# Protocolo de Medición de Main Frame Liners – Chancadores MP1000

## OBJETIVO

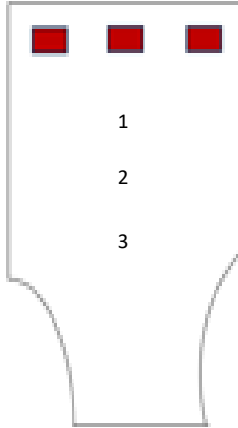
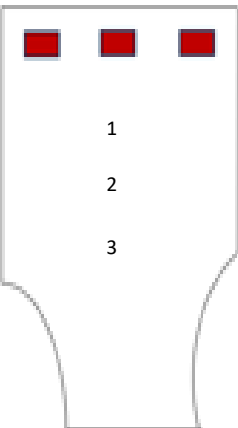
Asegurar que la actividad de medición de desgaste de los Main Frame Liners de los Chancadores MP1000 se realice de manera correcta, resguardando la integridad de las personas, equipos y medio ambiente. Asimismo, generar información confiable para la planificación del reemplazo oportuno de los revestimientos.

1



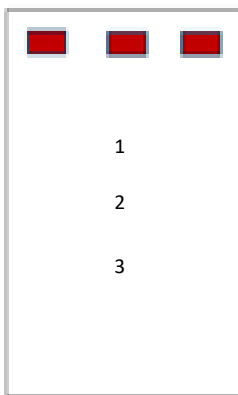
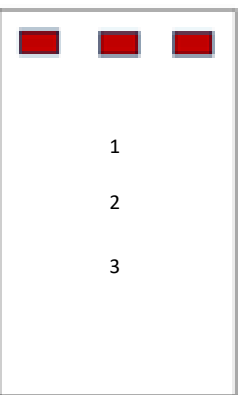
4

2



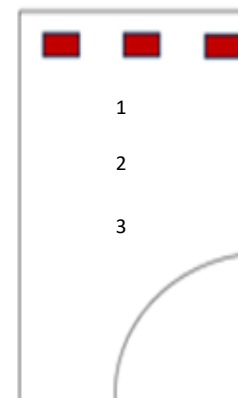
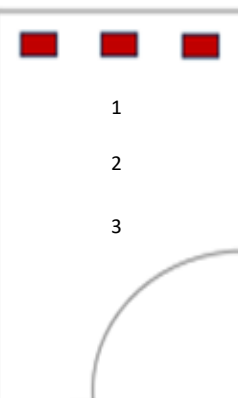
3

5



8

6



7

Placa 1	Medicion
Punto 1	
Punto 2	
Punto 3	

Placa 4	Medicion
Punto 1	
Punto 2	
Punto 3	

Placa 2	Medicion
Punto 1	
Punto 2	
Punto 3	

Placa 3	Medicion
Punto 1	
Punto 2	
Punto 3	

Placa 5	Medicion
Punto 1	
Punto 2	
Punto 3	

Placa 8	Medicion
Punto 1	
Punto 2	
Punto 3	

Placa 6	Medicion
Punto 1	
Punto 2	
Punto 3	

Placa 7	Medicion
Punto 1	
Punto 2	
Punto 3	

## Observaciones

**Personal responsable del cumplimiento del protocolo:**

Especialista Inspector Monitoreo y Condiciones  
Firma:

Fecha:

Supervisor de Monitoreo y Condiciones  
Firma:

Fecha: