

Protocolo de Montaje de Mesa Pivote

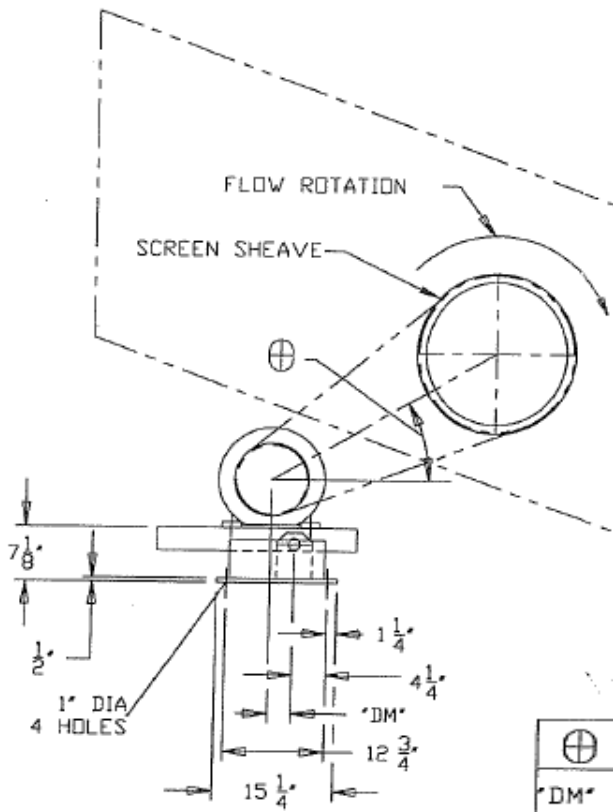
OBJETIVO

El objetivo de este Protocolo es, asegurar que la actividad denominada Protocolo de Montaje de Mesa Pivote, sea efectuado de manera correcta, resguardando la integridad física de las personas, equipos y medio ambiente.

Montaje

Para el montaje de la mesa Rosta se tiene que medir la distancia desde el centro del Motor (DM) hasta el centro del perno Pivote. Como se muestra a continuación:

Motor Superior

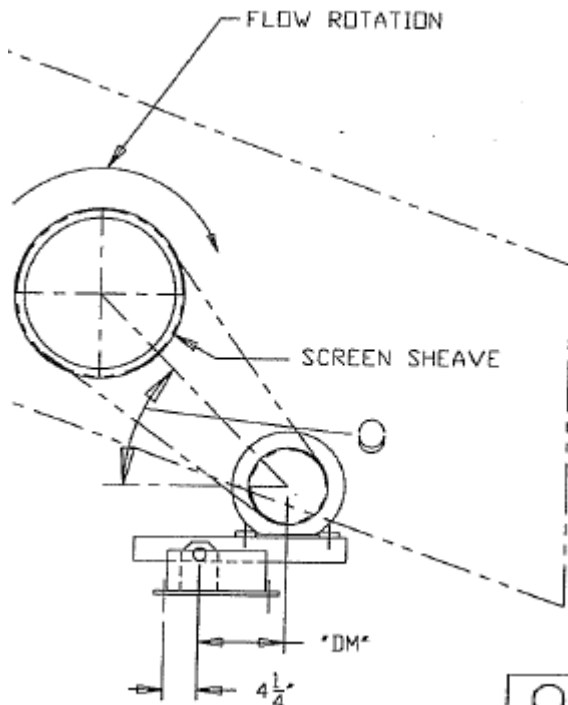


Nota:

Angulo requerido 30°
Distancia del Motor (DM) al Pivote 2 3/4" 69.85 mm. (validar que las tensiones de las correas sean relativamente iguales, para asegurar un funcionamiento óptimo.)

⊕	15°	20°	30°	40°	50°	60°
"DM"	2 3/4	2 3/4	2 3/4	2 3/8	1 5/8	1 1/2

Motor Inferior



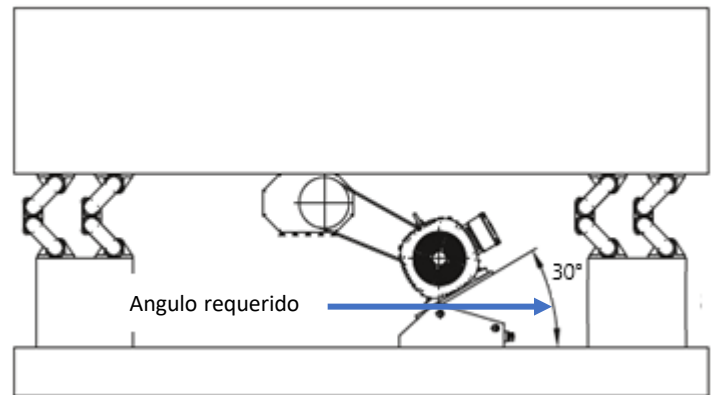
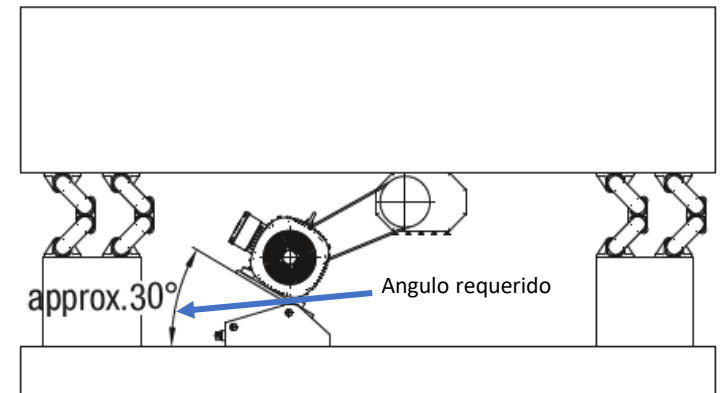
Nota:

Angulo requerido 30°
Distancia del Motor (DM) al Pivote 9 1/2" 241.3 mm. (validar que las tensiones de las correas sean relativamente iguales, para asegurar un funcionamiento óptimo.)

⊙		30°	40°	50°	60°
"DM"		9 1/2	9 1/2	9 1/2	9 1/2

Accionamiento "por debajo", alimentador

Se recomienda un mayor desplazamiento y una base de motor más grande.



Observaciones

Personal responsable del cumplimiento del protocolo:

Jefe de Mantenimiento (Turno)

Firma

Supervisor de mantenimiento

Firma